

Numéro 2 / août 2019

A75

CLERMONT-FERRAND  
ÉLARGISSEMENT

# 2x3 VOIES

Lettre d'information du chantier d'élargissement de l'A75

2019 L'ANNÉE DES PONTS

CHANGER LES ÉCHANGEURS!

FOUILLES PRÉVENTIVES

TROIS QUESTIONS À PHILIPPE LE SÉNÉCHAL

UNE APPLI POUR MIEUX VOUS DÉPLACER!

 **APRR**





## 2019 L'ANNÉE DES PONTS

## APRR A FAIT LE PONT!

LE MOIS DE MAI EST PROPICE AUX PONTS. APRR EN A PROFITÉ POUR REFAIRE CELUI DE L'AVENUE ERNEST CRISTAL... OU PLUTÔT POUR EN CONSTRUIRE UN NOUVEAU. RETOUR SUR UN CHANTIER EXCEPTIONNEL!



Les ponts actuels sur l'A75 - dont le pont de l'avenue Ernest Cristal - sont bâtis sur des appuis posés en bord des chaussées à 2x2 voies. Leur géométrie n'est donc pas compatible avec le passage en 2x3 voies. Seule option possible: construire de nouveaux ponts enjambant la totalité des voies et reposant sur de nouveaux appuis.

Pour l'avenue Ernest Cristal: l'enjeu est double. Il faut certes agrandir l'ouvrage dans le sens de la longueur... Mais, il faut aussi l'élargir, car - grâce à une convention entre APRR et le Grand Clermont - la reconstruction du franchissement supérieur de l'autoroute prend en compte tous les modes de déplacement urbains. Notamment, le futur Bus à Haut Niveau de Service vers l'est de la métropole clermontoise trouvera là deux voies en site propre déjà disponibles pour son exploitation.

Lorsque le pont sera terminé, il portera donc quatre voies de circulation, une piste cyclable double sens et deux voies de bus.

Pour obtenir cette largeur, APRR réalise deux ouvrages « jumeaux » en remplacement de celui existant. Les équipes du chantier en construisent d'abord un au sud pour assurer le maintien de la circulation avant la déconstruction de celui existant.

Mais ce tablier sud va rester en place et fera partie de l'ouvrage final qui comportera donc deux grandes travées. Ainsi, le nouveau pont d'Ernest Cristal regroupera deux ponts en un.

### un pont, ça se grignote!

En mai dernier, les équipes du chantier ont attaqué la démolition du pont de l'avenue Ernest Cristal. Des énormes engins munis de mâchoires destructrices ont littéralement grignoté le béton et les ferrailles du tablier avec leurs pinces hydrauliques et leurs cisailles de fortes puissances. Le béton a été écrasé entre les mâchoires des pinces; les cisailles ont sectionné les aciers. Pour les piles, ce sont des brises roches hydrauliques qui se sont chargées du travail.

Sur la chaussée, un tapis de protection posé au préalable recueillait les éléments qui chutaient au sol, avant qu'ils soient évacués.

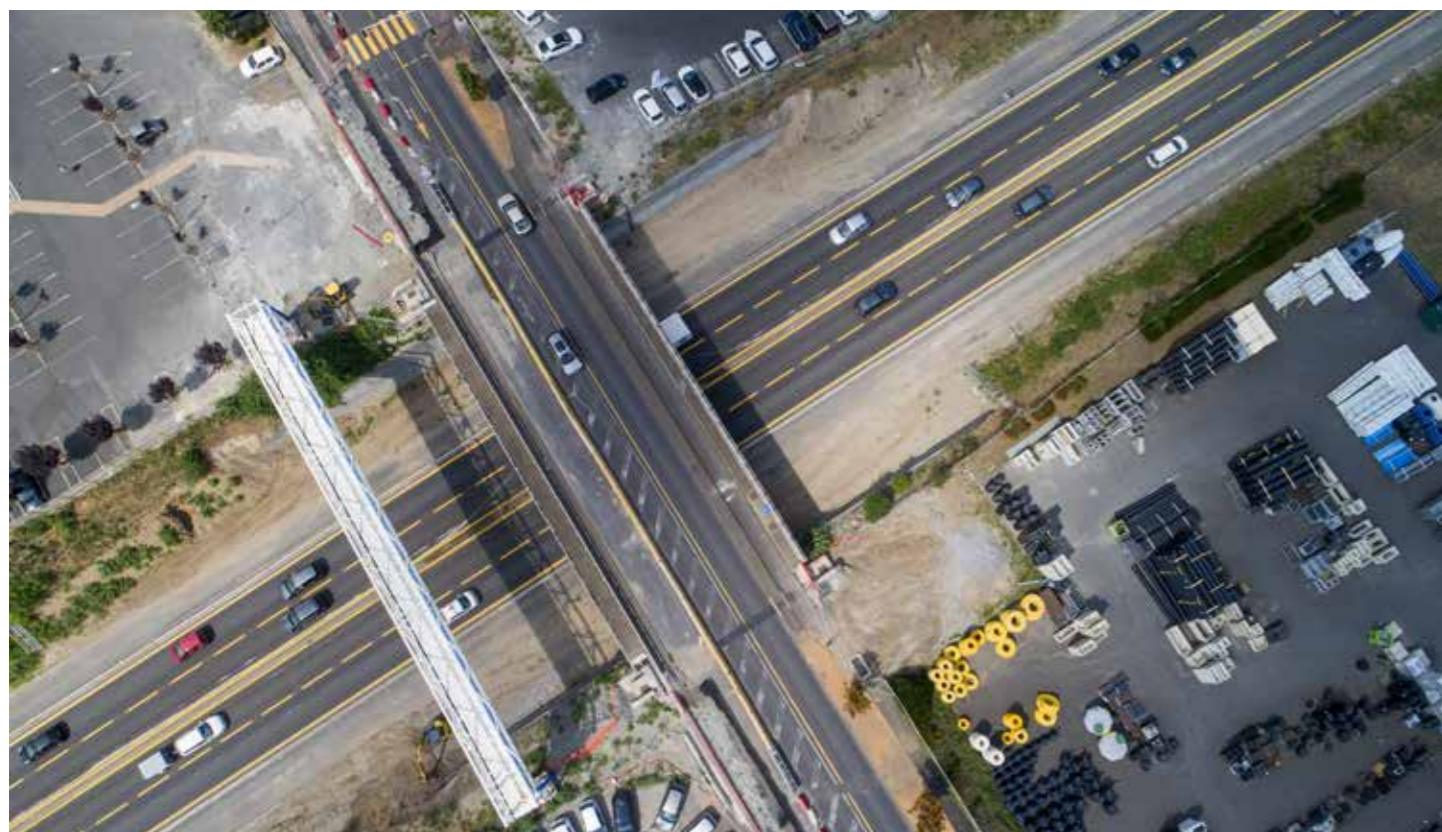
En un week-end, le pont avait été entièrement grignoté pour faire place nette: l'A75 pouvait rouvrir à la circulation.



### Ils sont venus grignoter avec nous!

Pour cette opération de démolition exceptionnelle, APRR avait convié le public à venir assister au spectacle nocturne, toujours captivant: des projecteurs puissants, le vrombissement des engins de chantier, les pinces qui craquent, le béton qui crisse, un pont qui s'efface peu à peu... En collaboration avec des commerçants de la zone de La Pardieu, APRR proposait de voir le chantier à partir d'un point de vue sécurisé. Et, sous un barnum, une mini-exposition expliquait l'opération en cours et rappelait les objectifs de l'élargissement de l'A75. Toute la soirée, les visiteurs se sont relayés pour contempler le spectacle et pour questionner les techniciens présents.





## 2019 L'ANNÉE DES PONTS LE PONT DU KM LANCÉ



LE CHANTIER D'ÉLARGISSEMENT IMPOSAIT UN NOUVEAU PONT POUR ACCUEILLIR LA 2X3 VOIES. CETTE FOIS, PAS DE CONSTRUCTION D'UN NOUVEAU PONT À CÔTÉ DE L'ANCIEN (COMME SUR L'AVENUE ERNEST CRISTAL), MAIS LA DÉMOLITION DE L'EXISTANT ET LA RECONSTRUCTION D'UN NOUVEAU PONT À L'EMPLACEMENT EXACT DU PRÉCÉDENT. ÉRIC JOUSSEMET, DE SETEC/EGIS ET RESPONSABLE DES TRAVAUX D'OUVRAGES D'ART AU SEIN DE LA MAÎTRISE D'ŒUVRE POUR LA MISE À 2X3 VOIES DE L'A75, NOUS DÉCRIT PLUS PRÉCISÉMENT UNE OPÉRATION MINUTÉE, EXEMPLAIRE ET CAPTIVANTE!

**Pourquoi construire un pont exactement à la place du précédent?**

Le franchissement de l'A75 par la D212 se fait dans une zone très dense. La proximité immédiate de bâtiments et d'activités économiques ne permet pas de réaliser un pont provisoire pour maintenir les circulations pendant les travaux. Nous sommes donc obligés de construire en lieu et place du pont existant. Cela veut dire évidemment que nous sommes obligés de couper la D212 à la circulation et de mettre en place des déviations durant le remplacement du pont et son raccordement.

**Quelle technique allez-vous utiliser pour réaliser ce nouveau pont?**

Le nouvel ouvrage est entièrement préfabriqué sur une plateforme à 500 mètres au Sud du pont actuel du kilomètre lancé, juste à côté de l'A75. Sa construction a commencé au début de l'année avec l'assemblage et le soudage des 300 tonnes de charpentes métalliques réalisées par l'entreprise GAGNE puis c'est ensuite l'entreprise EIFFAGE qui a mis en œuvre les quelque 1200 tonnes de bétons et d'aciers nécessaires au tablier. C'est donc un ouvrage de plus de 1500 tonnes qui sera soulevé,

transporté puis mis en place lors de cette opération coup de poing du 21 et 22 septembre. C'est le soulèvement de cet imposant ouvrage à 6 mètres de haut puis son transfert sur l'autoroute qui donne le caractère exceptionnel des opérations.

Tout d'abord, il faut démolir le pont existant à l'aide de plusieurs pelles munies de pinces, de brise-roches hydrauliques et de cisailles. Cette opération impressionnante commencera le samedi matin (vers 4 heures) sur une autoroute protégée par un matelas de sable et de gravillons, pour se terminer en fin de soirée. Dans la journée, l'ouvrage positionné sur un ensemble de tours et de remorques automotrices sera sorti de la plateforme pour être stationné sur l'autoroute. C'est dans la nuit du samedi au dimanche que le convoi traversera les 500 mètres d'autoroute, à une vitesse de quelques kilomètres par heure, pour se positionner au centimètre près au-dessus de son emplacement définitif. Ces remorques automotrices sont équipées de vérins hydrauliques qui permettront de descendre l'ouvrage et le déposer sur ses appuis définitifs. L'autoroute sera remise en circulation le lundi matin, la D212 le 29 septembre.

**Pourquoi avoir choisi cette technique?**

La concertation menée en amont du chantier de l'élargissement a montré que les acteurs économiques de la zone étaient inquiets de la fermeture de la D212. Nous étions obligés de couper les circulations, mais nous avons cherché le moyen de minimiser la période de fermeture. Cette technique constructive est celle qui nous permet d'être le plus rapide et de gêner à minima les circulations. Pour être précis, nous allons fermer l'autoroute à cet endroit du vendredi 20 septembre au soir au lundi 23 septembre au matin: dans la nuit du vendredi au samedi et une partie du samedi, nous démolissons le pont existant et dégageons les gravats; le samedi après-midi, le nouveau pont prend la route et nous l'amenons sur site. Nous finissons de le placer dans la nuit du samedi, le dimanche et la nuit qui suit. En 60 heures, nous avons détruit l'ancien et mis en place le nouveau. Cependant, il restera à raccorder les chaussées de la D212 et à finaliser l'ouvrage. Mais au total, le kilomètre lancé sera coupé seulement neuf jours! Et, le nouveau pont pourra à terme accueillir une piste cyclable et un trottoir PMR en plus des voies actuelles.

### Voir un pont rouler!

Habituellement, c'est vous qui roulez sur les ponts. Et si vous veniez voir pour une fois un pont se déplacer? APRR vous invite le samedi 21 septembre pour cette opération hors norme. Une zone sera aménagée et fléchée pour venir voir le déroulement du chantier. Vous pourrez visionner sur écran la démolition du pont. Surtout, vous pourrez voir en réel le déplacement du nouveau tablier sur l'autoroute. Des personnels d'APRR, de la maîtrise d'œuvre et des entreprises du chantier seront présents pour répondre à vos questions.



### ET AUSSI RUE DE SÉNÈZE...

Elle est moins fréquentée, mais là aussi un pont franchit l'A75. Le chantier est ici plus classique. Le nouvel ouvrage est en cours de construction au Nord, parallèlement à l'ouvrage existant. Une fois les piles et les culées réalisées, la charpente métallique a été assemblée au plus proche de ses nouveaux appuis puis mise en place par grutage. Sur cette nouvelle charpente métallique, des prédalles en béton ont été installées. Elles servent de coffrage au tablier de l'ouvrage. Puis réalisation du tablier en béton armé, des trottoirs, des dispositifs de sécurité, de l'étanchéité puis des enrobés.

Une fois le nouvel ouvrage terminé, la circulation y est basculée; l'ancien passage supérieur est détruit. Il ne reste d'ailleurs que cette phase pour cet ouvrage d'art. La démolition aura donc lieu en même temps que celle du km lancé pour limiter les temps de coupure de l'autoroute (21 et 22 septembre).



COMME  
VERCINGÉTORIX  
CONSULTEZ  
INFO TRAFIX  
SUR [A75.APRR.COM](http://A75.APRR.COM)



# CHANGER LES ÉCHANGEURS!



## Les échangeurs, au cœur de la mobilité clermontoise

APRR a souhaité repenser les liens avec l'agglomération et améliorer la sécurité et la fluidité des trafics sur les entrées et sorties de l'autoroute. Ces modifications sur les échangeurs auront des impacts positifs sur les circulations dans les directions est et ouest, au-delà du seul axe nord-sud de l'A75.

À l'échangeur n° 4, notamment, un shunt du giratoire (côté droit de l'autoroute en direction de Paris) est aménagé et permet de passer directement de la D979 en provenance d'Orcet et du Cendre à l'A75 vers Paris. Les flux de circulation sont ainsi mieux séparés et ne se concentrent plus en un seul et même point sur le giratoire.

## Des travaux sur les bretelles en service

Les travaux sur les échangeurs ont des conséquences pour les usagers: ils nécessitent souvent leur fermeture et modifient donc momentanément les habitudes de déplacement des Clermontois. Pour minimiser la gêne et limiter les perturbations, APRR a planifié le chantier pendant les périodes où la circulation urbaine est moins importante, englobant des périodes de vacances, comme cet été, ou en dehors des grands événements. Le phasage permet également de garantir les accès à l'A75 par des itinéraires fléchés de déviation lorsqu'une bretelle d'entrée ou de sortie est fermée.

## La prise en compte du contexte local

Les travaux sur les échangeurs englobant des périodes de congés visent à limiter les impacts sur la circulation, particulièrement dense aux heures de pointe hors vacances. Toutefois, afin de garder l'accessibilité partout, notamment aux zones commerciales et hôtelières, tous les diffuseurs ne peuvent être fermés en même temps, et les périodes de vacances ne sont pas suffisantes pour pouvoir réaliser les échangeurs les uns après les autres. Certains événements, comme le sommet de l'élevage, sont également générateurs d'un trafic important qui est pris en compte. Aussi, après les interventions de l'été, les travaux sur les échangeurs reprendront à partir du 7 octobre et jusqu'au 15 novembre prochain. Parallèlement, un fléchage renforcé vers les commerces et hôtels a été mis en place pour permettre aux personnes en transit de s'y rendre le plus facilement possible.

Le 10 septembre prochain, APRR donne rendez-vous aux commerçants et acteurs économiques de La Pardieu pour une réunion d'information (au Zénith) afin de les informer précisément des travaux à venir sur cette zone.



## Tout savoir sur les échangeurs!

Pour vous tenir informé des différentes fermetures et des itinéraires à emprunter pendant les travaux sur les échangeurs, APRR a édité une plaquette spécifique « ÉTÉ 2019, FERMETURES DE BRETelles SUR L'A75 ». Elle permet en « suivant le guide » d'identifier facilement les fermetures et les itinéraires de déviation en fonction de vos trajets. Elle est disponible en version papier ou consultable et téléchargeable sur le site internet [A75.aprr.com](http://A75.aprr.com). Sur le site Internet, vous disposez également de toute l'information sur les échangeurs. Des spots radio complètent le dispositif.

## JE COVOITURE, TU COVOITURES ?

Efficace, convivial et écologique à la fois, le covoiturage c'est la solution pour vos trajets au quotidien. Vos habitudes de déplacement évoluent du fait des travaux sur l'A75, alors pourquoi ne pas en profiter pour découvrir ce mode de déplacement ?





## FOUILLES PRÉVENTIVES des découvertes exceptionnelles !

DANS LE CADRE DU CHANTIER D'ÉLARGISSEMENT DE L'A75, APRR FINANCE PLUSIEURS CHANTIERS DE FOUILLES PRESCRITES PAR L'ÉTAT. L'INRAP (L'INSTITUT NATIONAL DE RECHERCHES ARCHÉOLOGIQUES PRÉVENTIVES) EFFECTUE LES OPÉRATIONS DE FOUILLES SUR LES DIFFÉRENTS SITES. À VEYRE-MONTON, LE CHANTIER DE FOUILLES A LIVRÉ DES DÉCOUVERTES DE PREMIER ORDRE : POUR LA PREMIÈRE FOIS EN AUVERGNE, ET PLUS LARGEMENT DANS LE CENTRE DE LA FRANCE, DES ALIGNEMENTS DE MENHIRS SONT SORTIS DE TERRE ! MAIS, LE SITE RÉVÈLE BIEN PLUS DE SECRETS ENCORE...

### Menhirs, alignements et cercles de pierres

La fouille, de 1,6 hectare, a révélé une trentaine de monolithes, de 1 m à 1,60 m. Ces menhirs forment un alignement plus ou moins rectiligne et continu, s'étirant sur 150 m dans l'emprise de la fouille et

vraisemblablement au-delà. Ils sont bordés d'un autre alignement de gros blocs de pierre, dans la continuité duquel, cinq pierres composent un ensemble en fer à cheval. Enfin, six blocs, régulièrement espacés, forment un cercle de 15 m de diamètre.

Bien visible dans le paysage, le plus grand alignement présente une étonnante perspective: les plus grands menhirs sont principalement en haut de pente au nord, les plus petits au sud, moins espacés les uns des autres. Cet alignement suit un axe nord-sud, à proximité immédiate du passage d'un col, désormais emprunté par les automobilistes.

Cet ensemble évoque les grands monuments mégalithiques armoricains, celui de Carnac notamment, mais il s'insère dans un dense maillage d'expressions mégalithiques présentes dans toute l'Europe occidentale.

### Une statue anthropomorphe

Au sein de l'alignement principal, l'un des menhirs se distingue, car il est sculpté. Grossièrement anthropomorphe, la statue présente une éminence arrondie, posée sur des épaules sommairement dégrossies, ainsi que deux petits seins. Ces reliefs ont été obtenus en taillant l'ensemble de la surface de la pierre. Cette statue-menhir est, actuellement, le seul exemplaire connu en Auvergne. Elles sont même très rares sur le territoire français, principalement attestées dans le Midi (Occitanie, Provence, Corse). Toutefois, la statue-menhir de

Veyre-Monton montre des disséminations avec ces exemplaires méridionaux, son style fruste et ses petits seins rapprochés invitant davantage aux comparaisons avec les rares exemplaires septentrionaux, bretons ou suisses.

### Une tombe monumentale

Le cairn de 14 m de long et 6,5 m de large, quadrangulaire, est construit autour d'une tombe centrale. Cette tombe accueille les restes d'un homme de grande taille. Son corps était protégé par un réceptacle de bois aujourd'hui disparu, entouré et calé de blocs. Au vu de leurs dimensions, certains de ces blocs peuvent correspondre à des menhirs déplacés, voire volontairement fragmentés.

### Mais d'où viennent ces menhirs ?

Malgré la proximité des sites gaulois de Gergovie et de Corent et l'imagerie véhiculée par Obélix et Astérix, les menhirs sont bien plus anciens que la période gauloise par Toutatis ! Les menhirs de basalte proviennent de différentes origines. Leur poids, inférieur à la tonne, n'implique pas forcément de prouesse technique pour leur transport, mais représente néanmoins un investissement humain considérable. Entre autres hypothèses, on peut envisager

que différentes communautés aient contribué à l'alignement en acheminant des pierres provenant de leur territoire. Deux des sites d'extraction possibles, les plateaux du Crest et de Corent, sont d'importants lieux d'occupation durant le Néolithique et la Protohistoire. La chronologie est délicate à préciser: le site de Veyre-Monton s'inscrit vraisemblablement sur le temps long (du Néolithique à l'âge du Bronze), mais les communautés qui s'y sont succédées ont laissé bien peu d'indices de datation.

Cependant, il est certain que les menhirs de Veyre-Monton ont été abattus afin de les faire disparaître du paysage. Poussés dans de grandes fosses, parfois mutilés ou recouverts de terre, ces monolithes ont fait l'objet de gestes iconoclastes, sorte de condamnation peut-être liée à quelque changement de communauté ou de croyances. Le cairn a subi le même sort.

La chronologie précise des occupations demeure à établir sur la base d'analyses à venir, en particulier par le radiocarbone, que ce soit sur le squelette de l'individu occupant le centre du cairn ou sur les rares restes de faune.

## ET SI VOUS VISITIEZ UN DES CHANTIER DE FOUILLES ?

APRR et l'INRAP vous invitent pour une visite du chantier de fouille préventive de Pontcharaud, à l'occasion des journées du patrimoine, le 21 et 22 septembre prochain. Un parking vous attend à proximité de l'avenue du Brezet: APRR vous conduit en navette gratuite jusqu'au site de recherche. Les visites ont lieu toutes les demi-heures par groupe d'une vingtaine de personnes. Réservation obligatoire sur le site [a75.aprr.com](http://a75.aprr.com)







## TROIS QUESTIONS À PHILIPPE LE SÉNÉCHAL, CHEF DE DISTRICT APRR

IL GÈRE L'A75 ENTRE CLERMONT-FERRAND ET LE CREST AU QUOTIDIEN ET ENCADRE LES ÉQUIPES D'INTERVENTION D'APRR SUR LE TRONÇON EN COURS D'ÉLARGISSEMENT. PHILIPPE LE SÉNÉCHAL, CHEF DE DISTRICT, FAIT LE POINT SUR L'EXPLOITATION AUTOROUTIÈRE PENDANT LE CHANTIER ET SUR LA FAÇON D'ASSURER LA PLUS GRANDE SÉCURITÉ À TOUS, QUELLES QUE SOIT LES CONDITIONS DE CIRCULATION.

**La Rédaction:** Sur l'A75 en cours d'élargissement, quels sont les moyens humains et techniques dont vous disposez pour assurer l'exploitation de ce tronçon et la sécurité des usagers et des équipes du chantier et d'APRR ?

**Philippe Le Sénéchal:** Nous disposons d'une trentaine d'agents de viabilité, de sécurité et d'atelier ainsi que d'un encadrement composé de 8 personnes. Notre parc matériel compte des camions équipés de remorques à flèche lumineuse de rabatement, des fourgons de balisage et des fourgons d'intervention.

La configuration de l'A75 en phase travaux rend nos interventions plus complexes, et a nécessité la mise en place de moyens supplémentaires dès la reprise d'exploitation par APRR. En effet, nous avons dû équiper ce tronçon de 10 km de plusieurs panneaux lumineux à messages variables, de caméras et de boucles de comptage: ce sont des outils de gestion de trafic et d'aide à la décision lors d'événements particuliers comme les accidents. Un patrouilleur est également spécifiquement dédié à cette portion de l'A75 que nous avons en concession. Il complète le service rendu par celui déjà présent sur l'A71 au nord. De façon plus globale et en fonction des contraintes du chan-

tier, nous renforçons les équipes et les astreintes pour garantir la présence de nos agents et veiller à la sécurité de tous.

**LR:** Quelles sont les spécificités de l'exploitation pendant la période de chantier et quelles mesures mettez-vous en place pour y répondre ?

**Philippe Le Sénéchal:** Pendant les travaux, la circulation se fait en 2x2 voies sur une largeur réduite et la bande d'arrêt d'urgence est supprimée. Nous avons donc mis en place des refuges provisoires pour les clients et la vitesse est limitée. Les procédures d'intervention ont également été adaptées en tenant notamment compte du nombre important d'échangeurs et des voies d'entrecroisement.

Les franchissements supérieurs de l'A75 demandent de démolir les ponts et d'en construire de nouveau. Cela implique des fermetures nocturnes ou durant des week-ends. Plus particulièrement cet été, APRR réalise les aménagements de certains échangeurs. Ils provoquent la fermeture de certaines bretelles d'entrée et de sortie. Nous communiquons en amont pour prévenir de ces changements et nous mettons en place les déviations nécessaires. Cela a aussi des conséquences pour nos interventions. En effet, certains demi-tours ne sont plus possibles et

peuvent allonger nos délais d'intervention, y compris pour les secours. Nous avons donc mis en place des déviations et élaboré des schémas d'intervention nous permettant de garantir un niveau d'exploitation conforme à nos standards. L'objectif reste toujours le même: intervenir le plus rapidement possible pour la sécurité et rendre le trafic le moins perturbé possible.

**LR:** Lorsque l'aménagement sera finalisé, quels seront les avantages et les bénéfices pour l'exploitation au quotidien et de sécurité pour les usagers et les équipes d'APRR ?

**Philippe Le Sénéchal:** En fin de travaux, l'A75 dans la région clermontoise sera complètement mise aux normes environnementales et de sécurité; avec en particulier une 3<sup>e</sup> voie dans chaque sens, des refuges et une bande d'arrêt d'urgence aux normes. Forcément, la circulation y gagnera en fluidité et en sécurité. Mais, nous disposerons aussi de nouveaux équipements: des panneaux à message variable, des caméras de gestion du trafic et des boucles de comptage des véhicules. Ce seront des outils qui faciliteront la gestion du trafic, notamment lors d'événements aléatoires et qui aideront à l'information des clients.

## A75 APRR une appli pour mieux vous déplacer !

Vous pourrez prochainement télécharger l'application A75 APRR sur votre téléphone. Elle vous donnera toutes les informations sur le chantier, mais surtout vous permettra de connaître vos temps de parcours pour vos trajets favoris, en fonction de la configuration et de l'avancée des travaux. Et, pour être au plus près de votre vie quotidienne, APRR ne limite pas ces informations à l'A75! Vous disposerez d'une estimation de temps et d'une cartographie en porte à porte, quel que soit votre point de départ et votre point d'arrivée au cœur et autour de l'agglomération.

L'application vous propose aussi des liens vers les principaux sites et applications des autres acteurs de la mobilité urbaine dans le Grand Clermont: T2C, SNCF, MOVICI... Vous pouvez ainsi très facilement choisir votre mode de déplacement et identifier le plus rapide et le plus confortable pour votre voyage!

APRR, société d'autoroute, souhaite ainsi s'inscrire aux côtés des acteurs de la mobilité à Clermont et s'intégrer aux politiques développées pour mieux se déplacer. L'entreprise apporte son aide et sa réflexion aux enjeux du développement durable et de la ville de demain, tout en vous accompagnant au jour le jour au plus près de vos besoins.

## APPLI A75 APRR COMMENT ÇA MARCHE ?

Rien de plus simple!

- Téléchargez l'appli A75 APRR depuis Google Play ou l'App Store sur votre smartphone;
- Lancez-la;
- Entrez jusqu'à trois trajets favoris (aller au travail, déplacements de loisirs, courses...) en saisissant votre point de départ et votre point d'arrivée;
- Vous obtiendrez les trajets et les temps de parcours estimés pour chacun en prenant en compte les perturbations liées au chantier de l'A75;
- Sélectionnez celui qui correspond à votre itinéraire habituel et enregistrez-le;
- Quand vous lancerez de nouveau l'application, les temps de parcours de vos trajets favoris s'afficheront immédiatement et vous indiqueront le temps supplémentaire nécessaire par rapport à votre temps de trajet habituel.
- En cas de déviation due aux travaux et à des fermetures d'échangeurs ou de tronçons, un nouvel itinéraire vous est présenté;
- Consultez l'info trafax afin de connaître les travaux en cours et à venir ainsi que les déviations;
- Enregistrez-vous pour recevoir des notifications en cas d'incident sur l'A75;
- Vous pouvez consulter aussi les liens proposés vers d'autres opérateurs de mobilité à Clermont-Ferrand.



### Une appli, des mobilités...

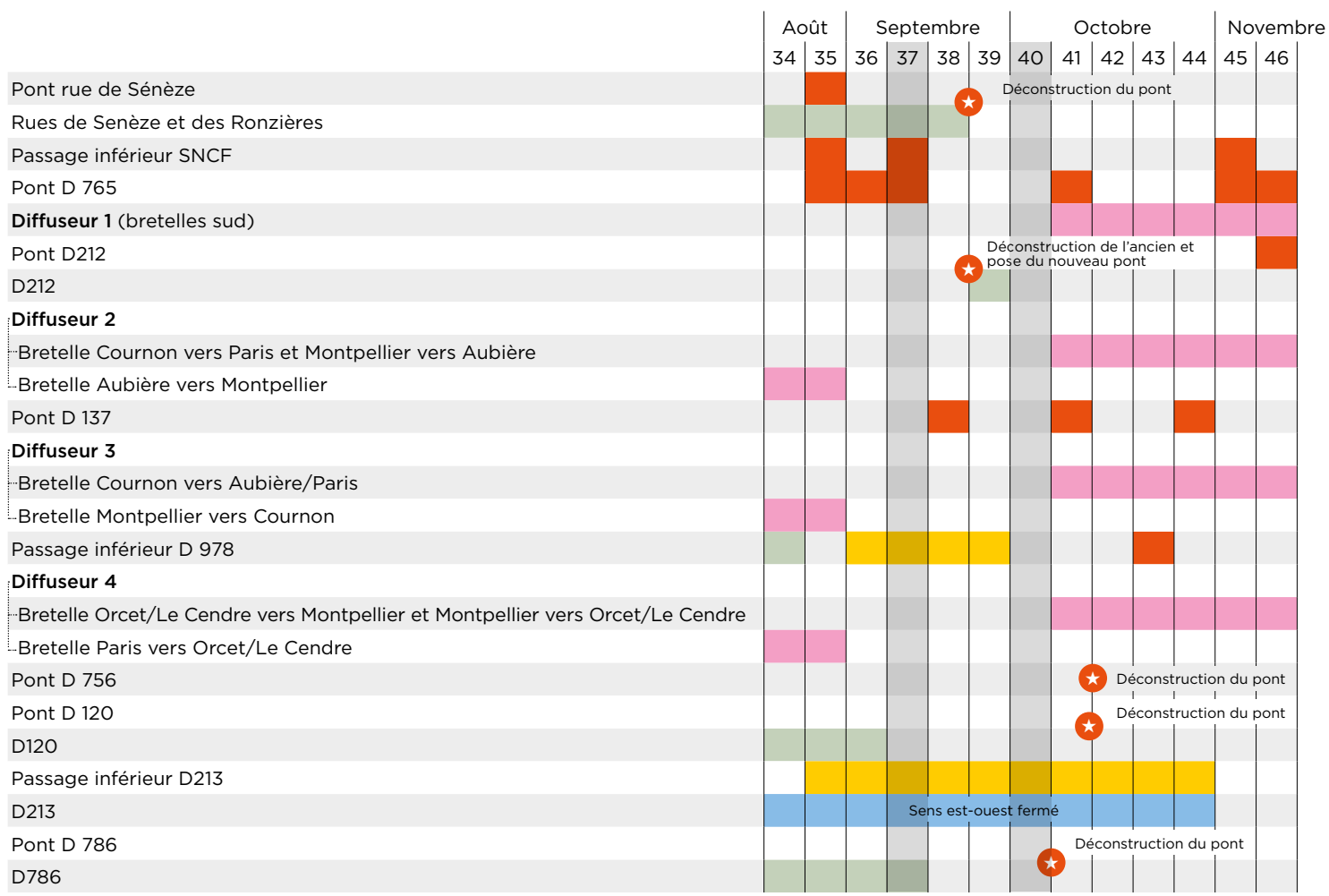
L'application A75 se centre sur vos déplacements quotidiens en voiture et vous aide à mieux les prévoir et les planifier. Mais, elle vous invite aussi à vous diriger vers d'autres modes de déplacements disponibles sur l'agglomération. L'élargissement de l'A75 s'inscrit au plan national de relance autoroutier mais il est surtout au cœur des mobilités du Grand Clermont.

Pendant les travaux, les modes de transport alternatifs à la voiture particulière (transports en commun, train...) sont à privilégier pour limiter les engorgements sur l'A75 et ses échangeurs. Une autre solution vers laquelle vous guide l'application consiste à co-voiturer pour réduire le nombre de véhicules en voirie. APRR vous encourage aussi à vous organiser sur vos lieux de travail ou avec vos voisins pour mieux vous déplacer et choisir si cela est possible le co-voiturage.

Avec l'application A75, APRR souhaite ainsi vous permettre de choisir plus facilement votre mode de déplacement pour chacun de vos trajets. À vous de jouer, par Toutatis!



# PLANNING DES TRAVAUX DU 19 AOÛT 2019 AU 15 NOVEMBRE 2019



- Fermeture de nuit de l'A75
- Fermeture de nuit de départementale
- Fermeture durable de bretelle
- Fermeture jour et nuit de la voirie franchissant l'autoroute
- Aménagements de la circulation
- 2 = nombre de nuits de coupure
- Foire de Cournon (07/09 au 15/09)
- Sommet de l'élevage (02/10 au 04/10)

A75.aprr.com

PLANIFIER VOS ITINÉRAIRES  
ET SÉCURISER VOS TEMPS DE PARCOURS

Rendez-vous sur **A75.aprr.com** pour vous informer sur le projet et le déroulement des travaux. Inscrivez-vous gratuitement au service d'APRR Planning+ afin de recevoir des alertes par e-mail en cas de perturbations sur votre secteur.